

Vol.215 2020 1月

会長のひとりごと
【住宅】

9ヶ月間かかりましたが
『ホワイト企業』になりました。



アサヒグローバル株式会社 代表取締役会長
ゴールドトラスト株式会社 取締役会長
ゴールドエイジ株式会社 取締役会長

文/久保川 議道
Yoshimichi Kubokawa

全ての「会長のひとりごと」がWEBで読める！
『くぼかわよしみち.com』毎月20日更新!!

ホームページ
agg-hd.co.jp

asahiglobal.co.jp
Lsuper-chintai.com
goldtrust.co.jp
Lotona-souzoku.com
goldage.co.jp
kubokawayoshimichi.com

くぼかわよしみち.com

検索

私が嬉しかったのは、去年の12月20日の工事部全員の会議の後の食事会でした。みんなの表情が明るくて、先輩をからかって冗談を言って笑っているのが印象的でした。会社の雰囲気は凄く良くなりました。

9ヶ月前は月一回の食事会もなく、70時間以上の残業をして、上司に厳しく怒られて、帰宅も遅くて休日出勤も当たり前。一人当たりの責任の現場数も異常に多くて、もう心も体もクタクタでした。笑顔なんてどこにもありません。しかし、そんな状態でも頑張ってくれていた社員さんには感謝の言葉しかありません。…ありがとうございます。

去年の4月から私が入って改善改革を進めましたが、今では残業も減って（残業ゼロではありませんが）労働基準監督署さんからも褒めの言葉をいただいています。会社全体では、200人（パート含む）の社員さんから500項目の要望要求質問をいただいて、私はその全てを実行しました。まあかかった費用は4億円でしょうか…。ですから前期（2019年12月決算）の経常利益は3分の1になつてしまつて、66%も減益です…。

それでいいのです。アサヒグローバルは売上や利益を目的には経営をしていません。ですから、お客様がよい住宅を建て

て幸せになつていただいたり、社員が幸せになつてくれるのならそれだけお金を使つても無駄ではありませんし、そんなお金を惜しいと思つたことは私は一度もありません。必要なお金は使うべきです。

今年も改善改革は続きますから、今期の経常利益はいつもの半分くらいでしょうか。しかし3年目の2021年12月までには真の『ホワイト企業』になります。そして売上や経常利益も必ず良い成績になりますのでご安心ください。

まあ、良い成績にしないと、社員さんの給料も上げられませんから、私の責任としては、売上や利益を忘れていてのではなく、まずは社員さんで働く環境を整えることが優先順位だと考えています。

全社員さんにも知っておいて欲しいことは、私の中の住宅会社の『生産性の基準』です。お客様に喜んでいただいて、どう効率よく働くかを実現しないと、お客様にとつても高い買い物を見せてしまうこととなります。その基準は『2.5.0.0.社員（パート）8時間換算で1,000.0.棟契約』です。

2019年はパートさん8時間計算で155人。今年の2020年は新卒社員19人とその他の中途採用16人で190人となります。さてそれが社員250人になった時、本当に1,000

棟契約ができるのでしょうか…。①まずはお客様が喜んでお得に買つていただける『住宅商品』をもつことです（これはもう準備しました）。②次には営業が1,000棟契約すること。設計工事も1,000棟。やれるのでしょうか…（?）

はい簡単にやれます。営業マン100人×10棟＝1,000棟契約。設計（提案設計30人、実施設計30人）60人×17棟＝1,020棟。1,000棟設計。工事60人×17棟＝1,020棟。1,000棟工事。合計220人体勢で1,000棟は軽くてできるのです。あとは積算発注購買10人。アフターメンテナンス8人。総務・経理10人。役員2人。総合計が250人となります。はい、1,000棟体勢の基本的なシフトが完成しました。あとはやるだけです。

1つだけ問題点があります。それは、さて19人の新卒社員も人数の中に入つていきますから、その半人前の社員さんはいだけの仕事はできませんね。ではどうすればいいのでしょうか…。それはできる人・ベテランの社員さんが2倍の仕事をして新人を助けるしかありません。そうやって助けあって、チームで協力して成果をあげる会社になればいいなあ…。と私はほのぼのと考えております。必ず実現いたします。

わくわく

夢 ニュース【住宅】

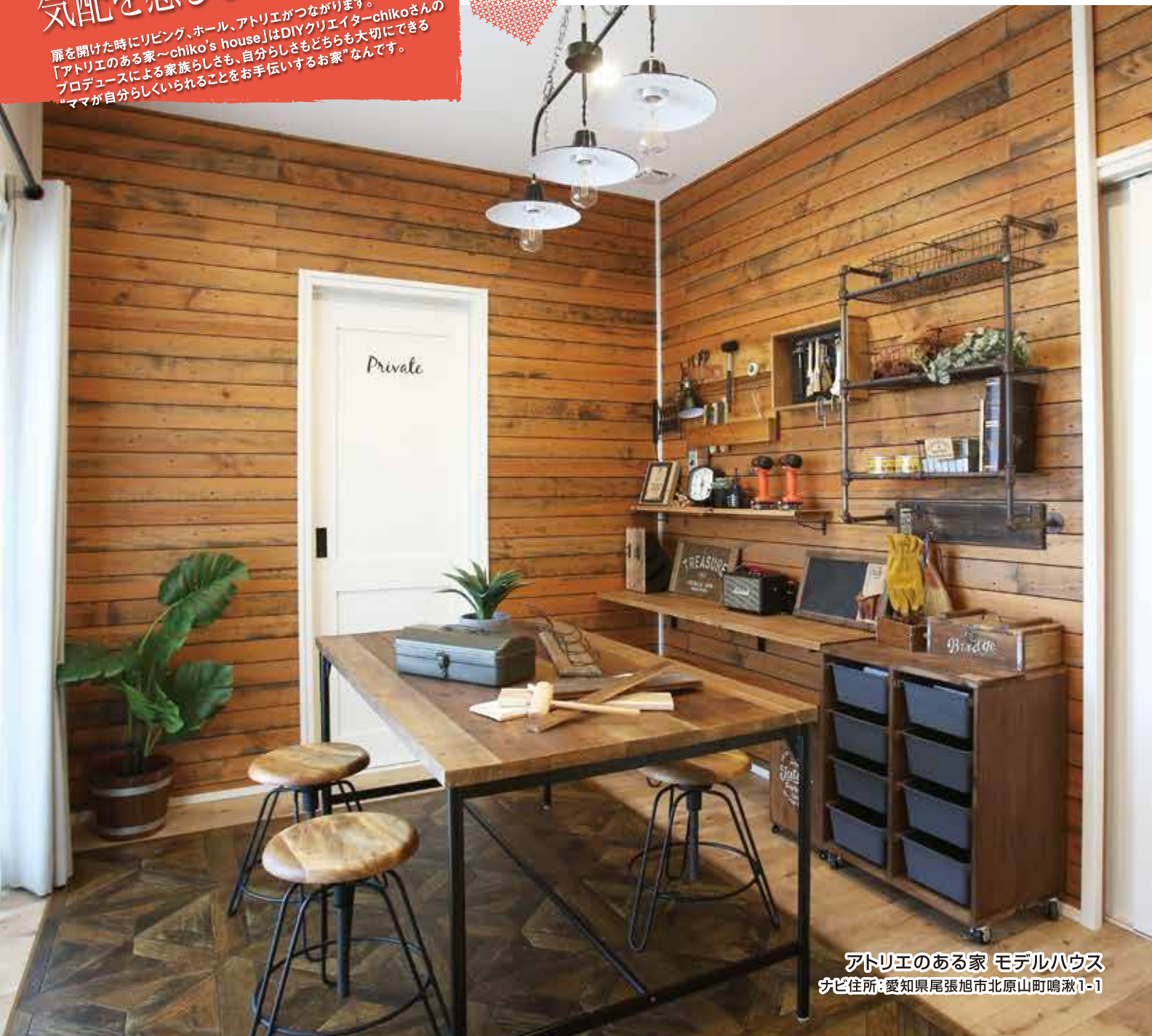
2020

1月

No.215

アトリエのある家はどこに居ても
気配を感じることができます。

扉を開けた時にリビング、ホール、アトリエが繋がります。
「アトリエのある家～chiko's house」はDIYクリエイターchikoさんの
プロデュースによる家族らしさも、自分らしさもどちらも大切にできる
“ママが自分らしくいられることをお手伝いするお家”なんです。



アトリエのある家 モデルハウス
〒464-0292 愛知県尾張旭市北原山町鳴湊1-1